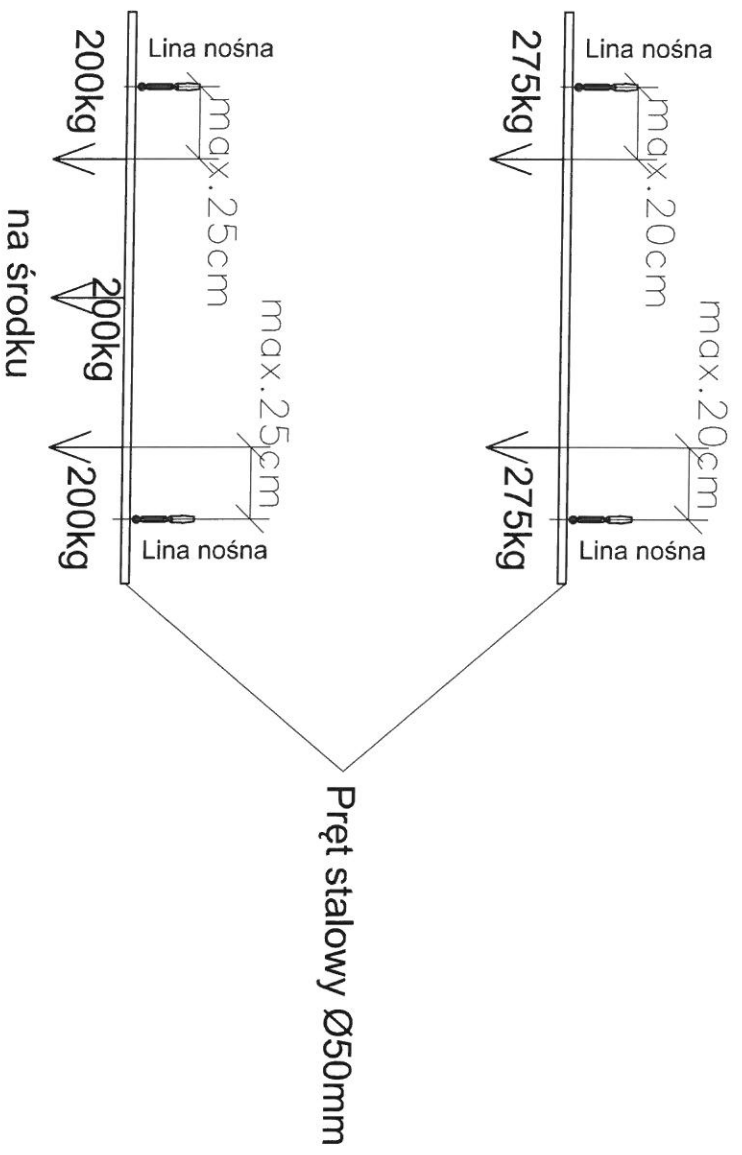
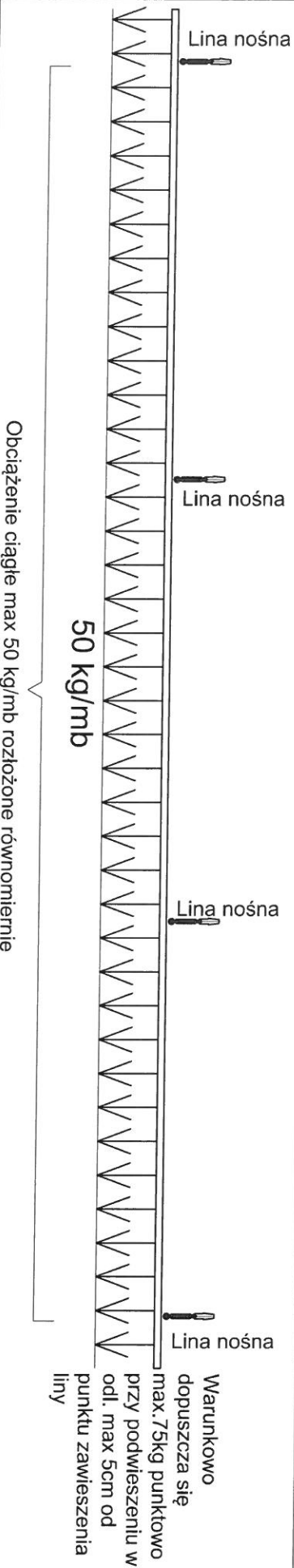
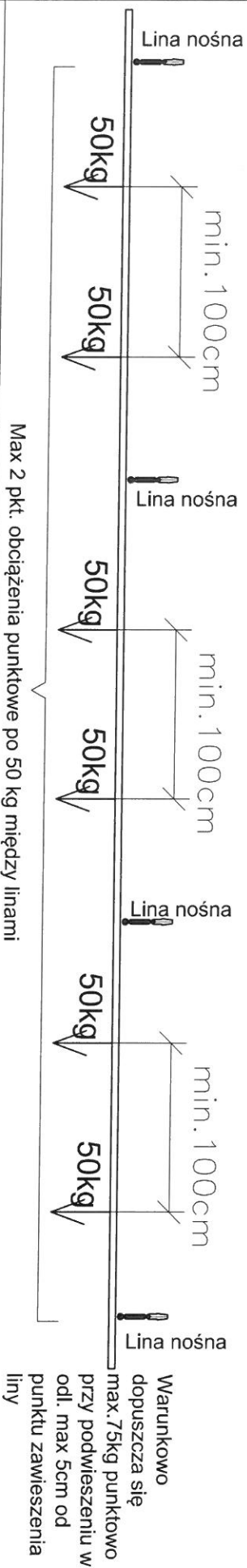
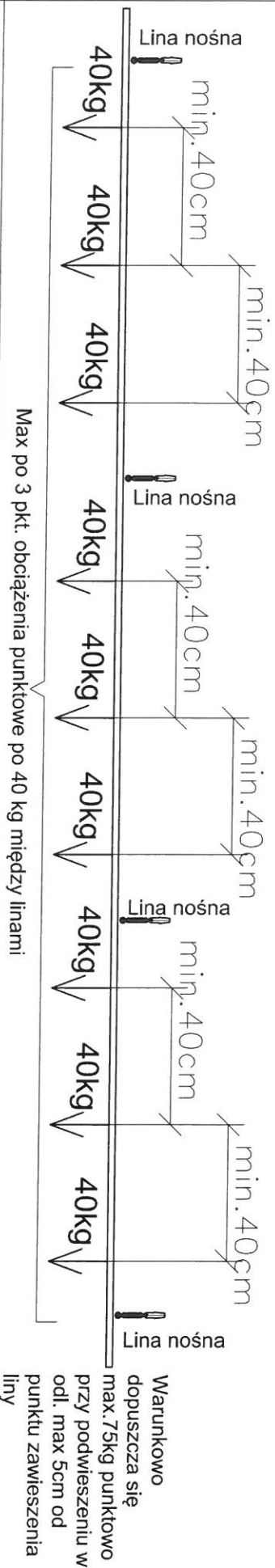


OBCIĄŻALNOŚĆ BELKI SZTANKIETOWEJ typu GŁOS

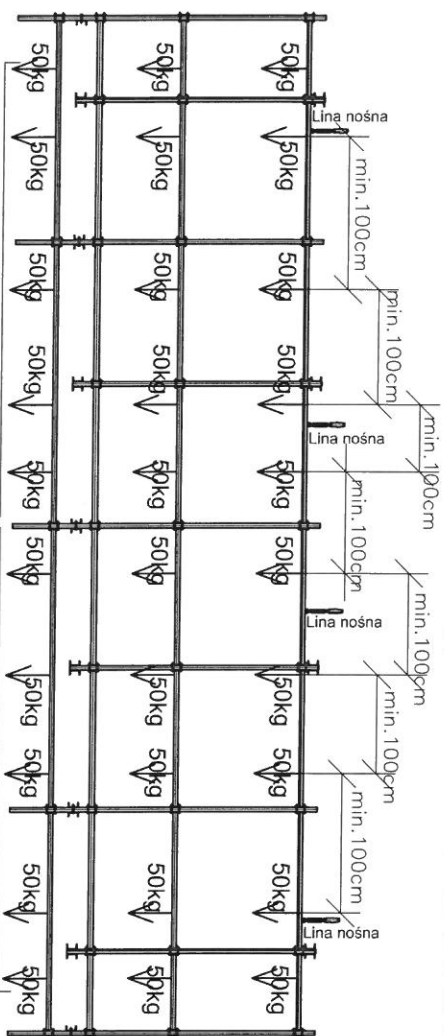


OBCIĄŻALNOŚĆ BELKI SZTANKIETOWEJ typu RURA Ø60,3mm oraz RURA Ø60,3mm+T (teleskop)

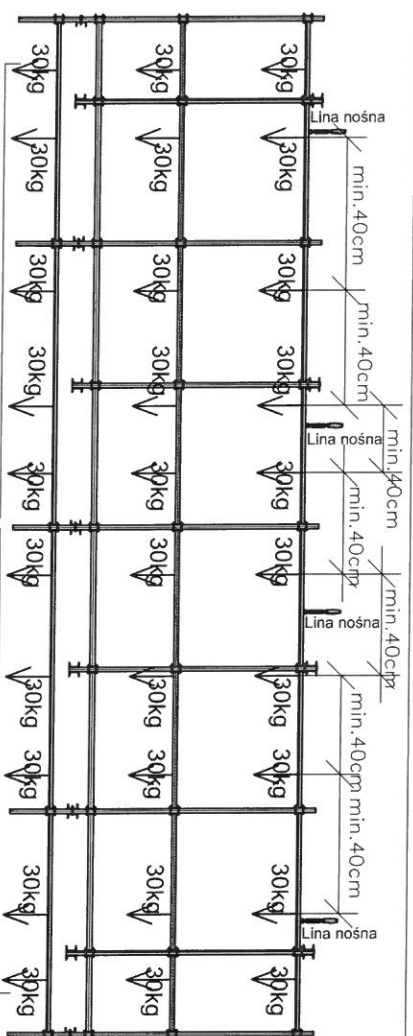


Wysięgnik teleskopowy - tylko belka typu RURA Ø60,3mm+T

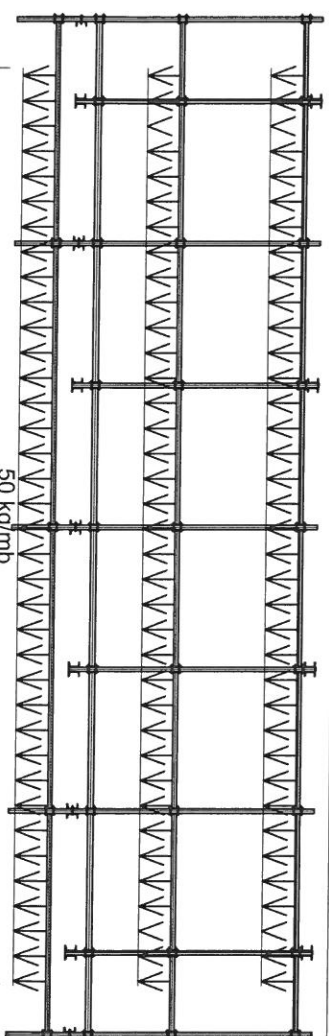
OBciążALNOŚĆ BELKI SZTANKIETOWEJ typu MOST PORTALOWY - SCHEMAT



Warunkowo
dopuszcza się
max. 75kg punktowo
przy podwieszeniu w
odl. max 5cm od
punktu zawieszenia
liny

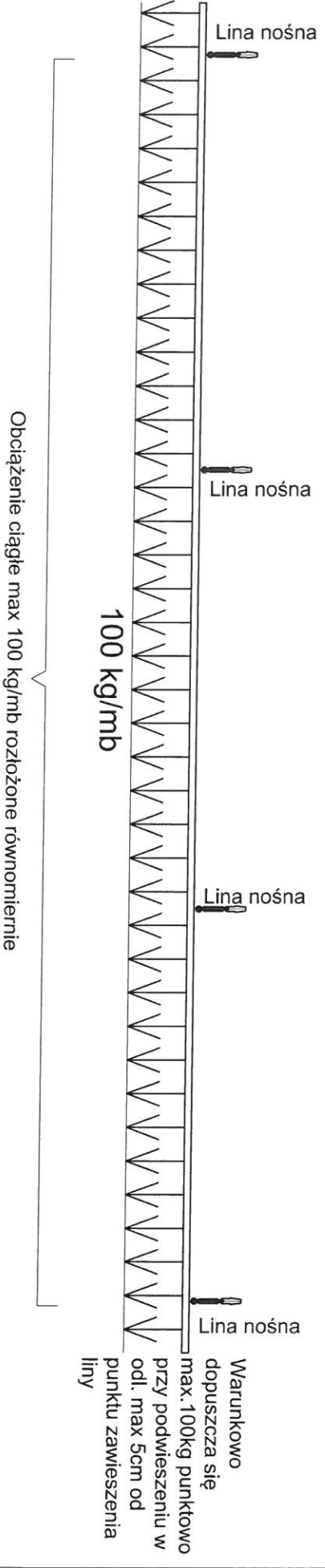
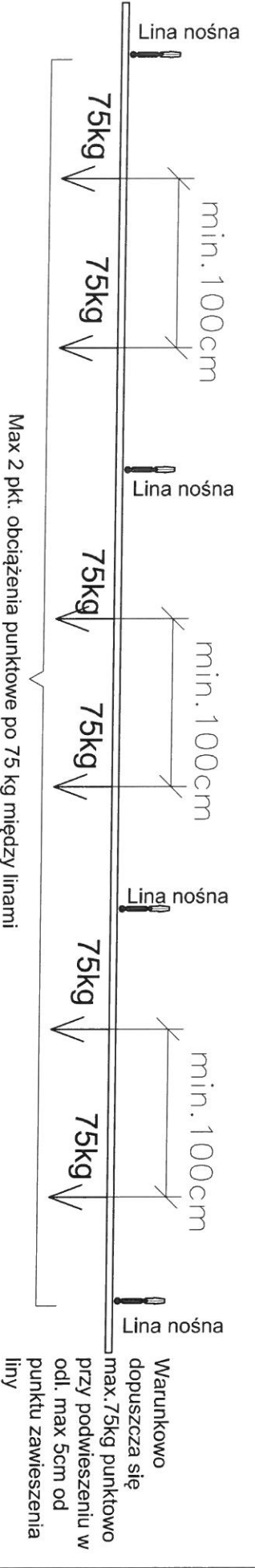
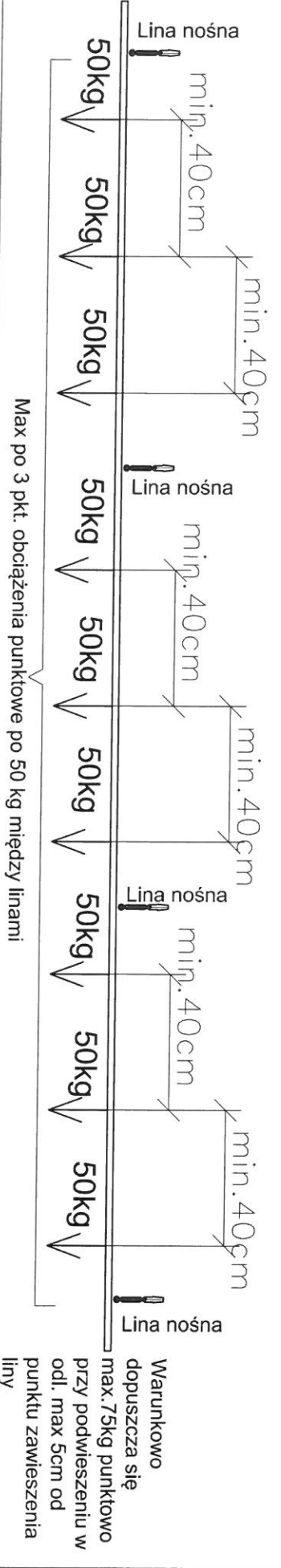


Warunkowo
dopuszcza się
max. 75kg punktowo
przy podwieszeniu w
odl. max 5cm od
punktu zawieszenia
liny



Warunkowo
dopuszcza się
max. 75kg punktowo
przy podwieszeniu w
odl. max 5cm od
punktu zawieszenia
liny

OBCIĄŻALNOŚĆ BELKI SZTANKIETOWEJ typu QUAD290 - SCHEMAT



OBCIĄŻALNOŚĆ BELKI SZTANKIETOWEJ typu MOST OŚWIETLENIOWY (sztankiety M1, M2, SOK) - SCHEMAT

